



Bonjour

PENSEZ A PRENDRE VOS CHAINES DE VOITURE – VOUS RISQUERIEZ DE NE PAS POUVOIR MONTER A LA STATION

Votre arrivée au Vernon :

Une fois arrivés sur la place du Vernon, vous pouvez aller directement au parking privé où vous pourrez vous garer sur les places **147** et **148**. Les deux nous appartiennent.

L'accès aux étages est tout à côté de la place de parking (Porte jaune). Vous y trouverez l'ascenseur. Celui-ci monte directement à côté de l'appartement qui est au **8^{ième} étage**. Prenez le couloir de droite en sortant de l'ascenseur, deuxième appartement : **817**.

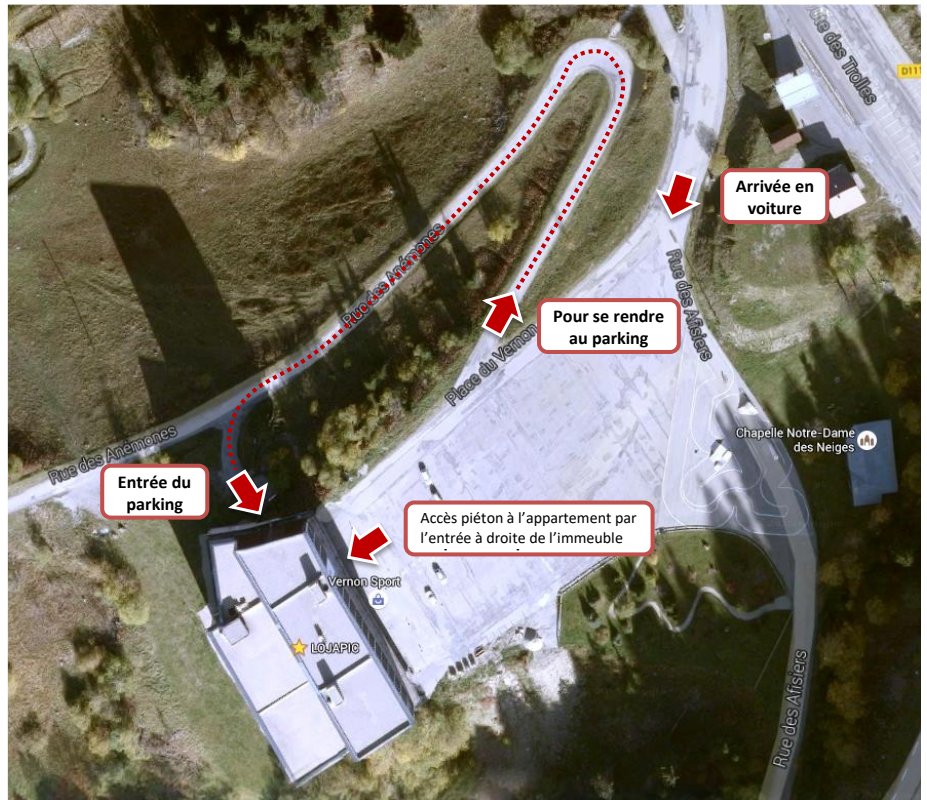
Vous n'avez pas besoin des clés pour sortir du parking privé. Vous avez un bouton du côté conducteur à la sortie. Faites attention dans le parking, les rampes d'accès entre les étages sont très étroites.

Attention, important :

Hauteur max du véhicule : **1.90m**

Bon à savoir :

Vous n'aurez plus besoin de votre véhicule, il y a des navettes gratuites qui passent au pied de l'immeuble et qui circulent dans l'ensemble de la station.



Les boutons dans l'ascenseur :

Pour bien comprendre les boutons de l'ascenseur, dites-vous que l'entrée principale, au rez-de-chaussée, est au **6^{ième} étage**.

Pour vous rendre à :

- L'étage de l'appartement : **Bouton 8**
- L'étage du Rez-de-chaussée : **Bouton 0**
- L'étage de la place de parking : **Bouton -4**

L'adresse de l'immeuble :

12 place du Vernon
Le Recoïn
38410 Chamrousse



Vos premières actions en arrivant

Ouverture de l'eau et de l'électricité

- Positionnez le bouton du disjoncteur principal sur la position 1.
- Ouvrez le robinet d'arrivée d'eau

A l'entrée, à votre gauche, vous trouverez le disjoncteur principal à côté des lits superposés.

Dans le placard sous l'évier, vous trouverez le robinet d'arrivée d'eau juste à côté du compteur qui est bleu.



A disposition dans l'appartement :

Vous avez à votre disposition une plaque à induction, un lave-vaisselle 9 couverts, un four micro-onde/grill, un réfrigérateur, un caquelon à fondue, une cafetière expresso, une cafetière, un grille pain et une bouilloire, une télévision avec lecteur DVD intégré et tout le nécessaire de cuisine. Pour dormir : 2 lits 1 personne superposés à l'entrée de l'appartement, un lit cigogne 2 places (canapé-lit) dans la zone principale, un cabinet de toilette avec une douche, un lavabo et un WC.

Pour profiter pleinement du balcon avec vue sur la montagne, vous avez deux chaises pliantes d'extérieur.

Documentation :

Dans l'appartement, vous trouverez un lutin noir comprenant toutes les notices d'utilisation de tous les appareils qui sont à votre disposition ainsi que les renseignements utiles concernant la station. N'hésitez pas à aller à l'Office de tourisme pour prendre les documentations saisonnières : horaires des bus, programme de la semaine, etc...

Réservation d'activité et du matériel :

Pensez à réserver dès maintenant vos activités, (chiens de traîneau, motoneiges, ski de randonnée...) via le site chamrousse.com

Durant les périodes scolaires, vous risquez de ne pas avoir de place si vous réservez directement sur place.

Pour la location de matériel : au pied de l'immeuble vous avez un magasin de location. Le Vernon Sport. En réservant à l'avance sur leur site, vous profiterez d'une belle réduction de tarif !

Pour réserver vos forfaits de skis à l'avance : ski.chamrousse.com

Pour vos petits déjeuners

Vous avez une cafetière expresso Dolce Gusto à votre disposition. Elle permet de faire différentes sortes de boissons chaudes ou froides en quelques secondes.

Pour connaître toutes les sortes de boisson existantes, vous pouvez vous rendre sur le site dolce-gusto.fr/boissons

Vous trouverez la majeure partie de ces capsules dans les grandes surfaces.

Vous avez aussi une cafetière traditionnelle dont les filtres sont n°4.

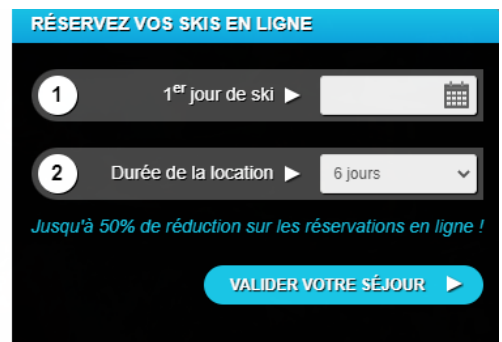
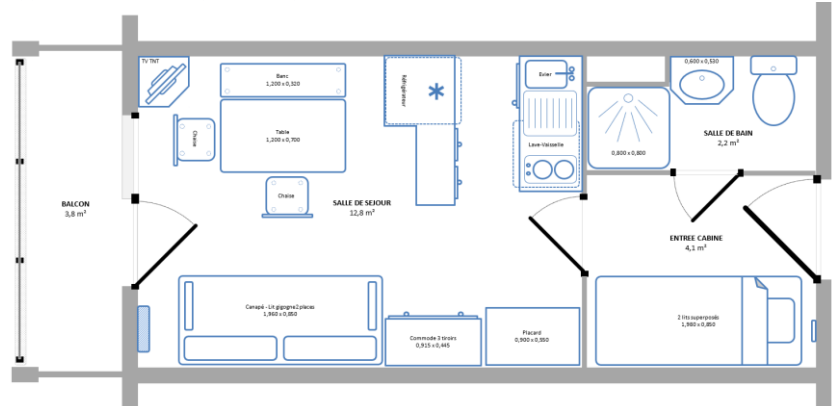
Liste des indispensables à prévoir (4 personnes)

- Sacs poubelle 30 ou 50 litres
- Eponges, serviettes et torchons
- Produits de nettoyage et d'entretien
- Tablettes lave-vaisselle (3 en 1)
- Serviettes de bain et gants de toilette
- 4 x Taie d'oreiller de 65 x 65 cm
- 4 x Drap-housse pour lit 1 personne
- 4 x Housse de couette (ou drap) pour lit 1 personne
- Papier toilette, affaires de toilette
- Vos DVD préférés, vos musiques, vos jeux...

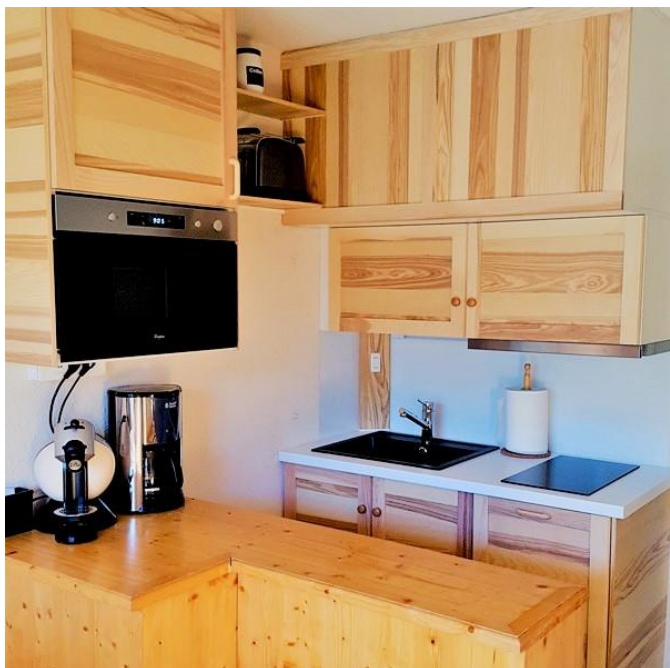
Pour nous contacter :

Mr et Me RONDEAU au 06.60.61.65.11 ou 06.83.50.10.99 – rondeau.pierre@outlook.com - 25 rue de la Gaillonne 77165 Saint Souplet

Appartement 817 – Style Montagnard



La kitchenette cuisine



Le table - séjour



L'entrée – lits superposés

Le canapé gigogne

La salle d'eau



Le Vernon

Vue du balcon (hiver / été)



Chamrousse

3 stations : [Le Recoïn](#) 1650, [La Roche Béranger](#) 1750 et [Le domaine de l'Arselle, Bachat Bouloud](#) 1700. Vous êtes à Recoïn.

Nos suggestions sur place

Restaurants : [L'écureuil](#) et [la Pierre Chaude](#)

Produits savoyards : [Au Petit Marché Savoyard](#) et [Au Faim Gourmet](#)

Votre départ du Vernon



Prévoyez environ 2 heures
pour réaliser les tâches suivantes

Nettoyage et ménage

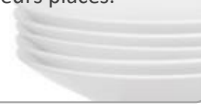
Couvertures et oreillers rangés

- Rangez les couvertures et les oreillers dans l'armoire.
- Laissez les protèges matelas.
- Dressez les lits avec leur dessus de lits.



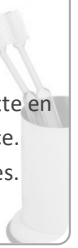
Cuisine nettoyée et rangée

- Veuillez nettoyer l'évier et la plaque de cuisson et le four micro-ondes.
- Remettez les petits électroménagers et les couverts à leurs places.



Salle d'eau nettoyée et rangée

- Veuillez nettoyer la douche, les toilettes, la glace et la vasque
- Remettez les éléments de toilette en place sur la tablette sous la glace.
- Fermez le couvercle des toilettes.



Sols aspirés et lavés

- Aspirez tous les sols.
- Lavez les sols en lino.



Mobilier de balcon rentré

- Rentez les chaises à l'intérieur
- Rentez les luge-pelles à l'intérieur



Porte-fenêtre et rideaux fermés

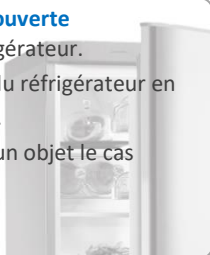
- Fermez la porte -fenêtre-
- Mettez les rideaux en position fermée.
- Fermez les volets roulants



Appareils électroménagers et compteurs

Porte du frigidaire ouverte

- Nettoyez le réfrigérateur.
- Laissez la porte du réfrigérateur en position ouverte.
- Bloquez-la avec un objet le cas échéant.



Porte du lave-vaisselle ouverte

- Nettoyez le lave-vaisselle.
- Laissez la porte du lave-vaisselle en position ouverte.
- Bloquez-la avec un objet le cas échéant.



Porte du four à micro-ondes fermée

- Nettoyez le four à micro-ondes.
- Une fois bien sec, fermer la porte du four à micro-ondes.



Vos dernières actions

Eau et Electricité coupées

- Fermez le robinet d'arrivée d'eau
- Prenez une photo du compteur d'eau à nous envoyer (c'est pour notre déclaration annuelle)
- Positionnez le bouton du disjoncteur principal sur la position zéro.



Appartement verrouillé

- Laisser le paillason à l'extérieur.
- Fermez l'appartement à clé.



Bon voyage de retour !